

# ACTIVATION DE LA LIAISON CTEP WIPAY

## Instruction 20.005 v1 (BELUX)

### Introduction

Ce document décrit les étapes à suivre pour configurer votre terminal de paiement Worldline YOMANI sur la liaison de caisse enregistreuse CTEP en combinaison avec le service WIPay.

### Préparatifs

Afin de pouvoir utiliser la liaison de caisse enregistreuse CTEP en combinaison avec WIPay, assurez-vous d'avoir pris les dispositions suivantes au préalable :


1. Vous disposez déjà d'un terminal de paiement connecté à une caisse ou vous avez commandé au préalable à Worldline une mise à niveau ECR (Electronic Cash Register) pour l'activation de la fonction de connexion à une caisse. Dès réception de votre commande, votre terminal de paiement pourra être utilisé avec un système de caisse et vous pourrez effectuer les étapes ci-dessous.
2. Vous avez passé commande du service WIPay au préalable auprès de Worldline.
3. Assurez-vous que votre application de caisse est adaptée et prête pour la communication de caisse vers votre terminal de paiement Worldline basé sur CTEP en combinaison avec WIPay.

# 1. Connexion des câbles

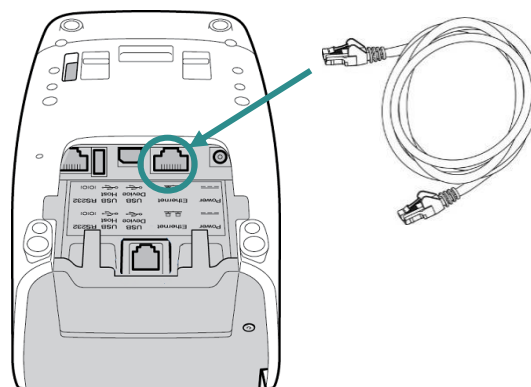
## Préparation

- Si la caisse enregistreuse est connectée à CTEP en combinaison avec WIPay, il suffit de doter le terminal de paiement d'un câble Ethernet (pour la communication IP) et de brancher l'adaptateur directement sur le terminal de paiement.
- Si une « Merchant Unit » (module marchand) est connectée dans votre configuration actuelle, veuillez suivre les étapes ci-dessous :
  - Déconnectez la « Merchant Unit »
  - Retirez le câble USB (entre le terminal de paiement et la « Merchant Unit »).
  - Retirez l'adaptateur de la « Merchant Unit » et connectez-le directement au terminal de paiement (voir également l'étape 2).
- Si vous avez déjà une caisse enregistreuse connectée et que vous utilisez un câble POS (série) supplémentaire, vous devez le retirer.


## Étape 1. Connexion du câble Ethernet

Insérez une extrémité du câble Ethernet dans le port Ethernet (indiqué par Ethernet et ) du terminal de paiement.

Placez ensuite l'autre extrémité du câble Ethernet dans un port libre de votre routeur (Internet), de votre hub ou de votre switch.

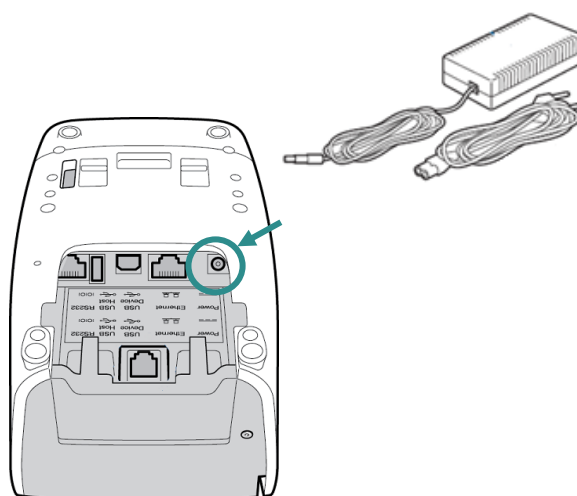


## Étape 2. Connexion de l'adaptateur

Insérez le câble d'alimentation de l'adaptateur dans le port d'alimentation (indiqué par Power et ) .

Connectez le cordon d'alimentation à l'adaptateur et branchez le cordon d'alimentation dans la prise de courant.

Le terminal de paiement démarre immédiatement. Attendez jusqu'à ce que vous voyiez le message [LIRE CARTE] ou [PAS DE CONNEXION AVEC LA CAISSE].



## 2. Étapes à suivre

Les étapes suivantes vous permettront de configurer votre terminal de paiement sur la liaison de caisse enregistreuse CTEP pour WIPay. Avant de commencer, lisez attentivement les instructions de la page 1 et assurez-vous que le câblage (comme indiqué au chapitre 1) est correctement branché.

2A. Configurer le lien avec la caisse enregistreuse		
A	<b>MENU</b>	<ul style="list-style-type: none"> <li>Appuyez sur la <b>touche MENU</b> (pas encore de lien avec la caisse enregistreuse) ou</li> <li>Appuyez sur les touches de manière séquentielle : <b>STOP &gt; OK &gt; MENU</b> (caisse déjà liée)</li> </ul>
B	<b>3</b>	Choisissez <b>&lt;3 - CONFIG TERMINAL&gt;</b> .
C	<b>10</b>	Choisissez <b>&lt;10 - SUIVANT&gt;</b> .
D	<b>9</b>	Choisissez <b>&lt;9 – ACCES TECHNICIEN&gt;</b> .
E	<b>1235789 + OK</b>	Entrez <b>1235789</b> dans [ACCES TECHNICIEN] et appuyez sur <b>&lt;OK&gt;</b> .
F	<b>4</b>	Choisissez <b>&lt;4 – PARAMETRES MATERIEL&gt;</b> .
G	<b>2</b>	Choisissez <b>&lt;2 - PROTOCOLE ECR&gt;</b> .
H	<b>CHANGER</b>	Appuyez sur <b>&lt;CHANGER&gt;</b> .
I	<b>9</b>	Choisissez <b>&lt;9 - CTEP&gt;</b> .
J	<b>TICKET ECR + OK</b>	Sélectionnez <b>&lt;TICKET ECR&gt;</b> et appuyez sur <b>&lt;OK&gt;</b> .
K	<b>LARGEUR DU TICKET ECR + OK</b>	Sélectionnez la largeur de réception souhaitée à l'aide des touches - et + et appuyez sur <b>&lt;OK&gt;</b> . <i>Par défaut = 48.</i>
L	<b>JEU DE CARACTÈRES ISO + OK</b>	Appuyez sur <b>&lt;OK&gt;</b> pour [JEU DE CARACTÈRES ISO].
M	<b>9</b>	Choisissez <b>&lt;9 - CONF. PHYSIQUE ECR &gt;</b> .
N	<b>CHANGER</b>	Appuyez sur <b>&lt;CHANGE&gt;</b> .
O	<b>2</b>	Choisissez <b>&lt;2 - TCP/IP&gt;</b> .
P	<b>CONFIGURATION TCP+ OK</b>	Appuyez sur <b>&lt;OK&gt;</b> pour [CONFIGURATION TCP - CLIENT].
▶ Passez à la page suivante		

Q	<b>wt + &lt; OK&gt;</b>	Dans [HOSTNAME], saisissez l'adresse : <a href="http://wt.worldline.nl">wt.worldline.nl</a> .
R	<b>worldline + &lt; OK&gt;</b>	Vous pouvez le remplir en 3 étapes en appuyant sur <OK> à l'endroit du bouton [.]. Voir les étapes Q à S.  <i>La touche &lt;MENU&gt; permet de basculer entre les chiffres, les lettres minuscules, les lettres majuscules et les caractères spéciaux (touche numérique 1).</i>
S	<b>nl + &lt; OK&gt;</b>	
T	<b>&lt; OK&gt;</b>	
U	<b>OK</b>	Appuyez sur <OK> pour [9000].
V	<b>NON</b>	Appuyez sur <NON> pour [PROTOCOLE ECR - SSL].
W	<b>STOP</b>	Appuyez plusieurs fois sur <STOP> pour quitter le menu.
X	<b>RESTART</b>	Le terminal de paiement va maintenant redémarrer et activer les paramètres. Attendez que le message « LIRE CARTE » apparaisse à l'écran.
<p>► <b>Passez à la page suivante</b></p>		

## 2B. Configuration des services

A	<b>MENU</b>	Appuyez sur les touches de manière séquentielle : <b>STOP</b> > <b>OK</b> > <b>MENU</b>
B	<b>3</b>	Choisissez < <b>3 - CONFIGURATION DU TERMINAL</b> >.
C	<b>10</b>	Choisissez < <b>10 - SUIVANT</b> >.
D	<b>9</b>	Choisissez < <b>9 - TECHNICIEN SEULEMENT</b> >.
E	<b>1235789 + OK</b>	Entrez <b>1235789</b> dans [TECHNICIEN SEULEMENT] et appuyez sur < <b>OK</b> >.
F	<b>0</b>	Choisissez < <b>10 - SUIVANT</b> >.
G	<b>1</b>	Choisissez < <b>1 - CONFIGURATION</b> >.
H	<b>1</b>	Choisissez < <b>1 - SERVICES</b> >.
I	<b>CHANGER</b>	Appuyez sur < <b>CHANGER</b> >.
J	<b>SYNCHRONISATION</b>	Doit être sur [ACTIVÉE] Sur [ACTIVÉE], appuyez sur < <b>SUIVANT</b> >. Sur [DÉSACTIVÉE], appuyez sur < <b>CHANGER</b> >, puis sur < <b>SUIVANT</b> >.
K	<b>SOLDE</b>	Doit être sur [OFF]. Sur [ACTIVÉ], appuyez sur < <b>CHANGER</b> >, puis sur < <b>SUIVANT</b> >. Sur [DÉSACTIVÉ], appuyez sur < <b>OK</b> >.
L	<b>OK</b>	Vérifiez la valeur ci-dessous : <b>1000 0100 0000 0000</b> <b>0000 0000 0000 0000</b>  Si c'est correct, appuyez sur < <b>OK</b> >. Si ce n'est pas le cas, appuyez sur < <b>CHANGER</b> > et répétez les étapes J&K.
M	<b>STOP</b>	Appuyez plusieurs fois sur < <b>STOP</b> > pour quitter le menu.
N	<b>RESTART</b>	Le terminal de paiement va maintenant redémarrer et activer les paramètres. Attendez que le message « LIRE CARTE » apparaisse à l'écran.
<p>► Continuer à la page suivante</p>		

## Vérifiez la connexion de la caisse enregistreuse

Vérifiez si le terminal de paiement est connecté à votre application de caisse enregistreuse à l'aide du message sur l'écran.

Notification	Signification	Mesures à prendre
LIRE LA CARTE	<b>Connexion correcte avec l'application de caisse enregistreuse</b>	<ul style="list-style-type: none"><li>• Effectuez une transaction (test) via votre système POS pour vérifier si la connexion de la caisse enregistreuse fonctionne correctement.</li></ul>
PAS DE CONNEXION AVEC LA CAISSE	<b>Pas de connexion avec l'application de caisse enregistreuse</b>	<ol style="list-style-type: none"><li>1. Vérifiez que l'application de caisse enregistreuse est correctement configurée pour la communication avec un terminal de paiement Worldline basé sur CTEP/WIPay. Contactez votre fournisseur de caisses enregistreuses à ce sujet.</li><li>2. Répétez les étapes de l'instruction et vérifiez les paramètres personnalisés, plus particulièrement :<ul style="list-style-type: none"><li>• Vérifiez si le HOSTNAME est introduit. (chapitre 2A. étape Q à T)</li><li>• Vérifiez que les bons services sont activés. (chapitre 2B. étape J à L)</li></ul></li></ol> <ul style="list-style-type: none"><li>• Vérifiez si vous avez déjà commandé le service WIPay auprès de Worldline (via commande) et s'il y a été activé pour votre terminal de paiement.</li></ul>

Vous avez maintenant terminé la mise en place de la communication ECR via CTEP en combinaison avec WIPay.