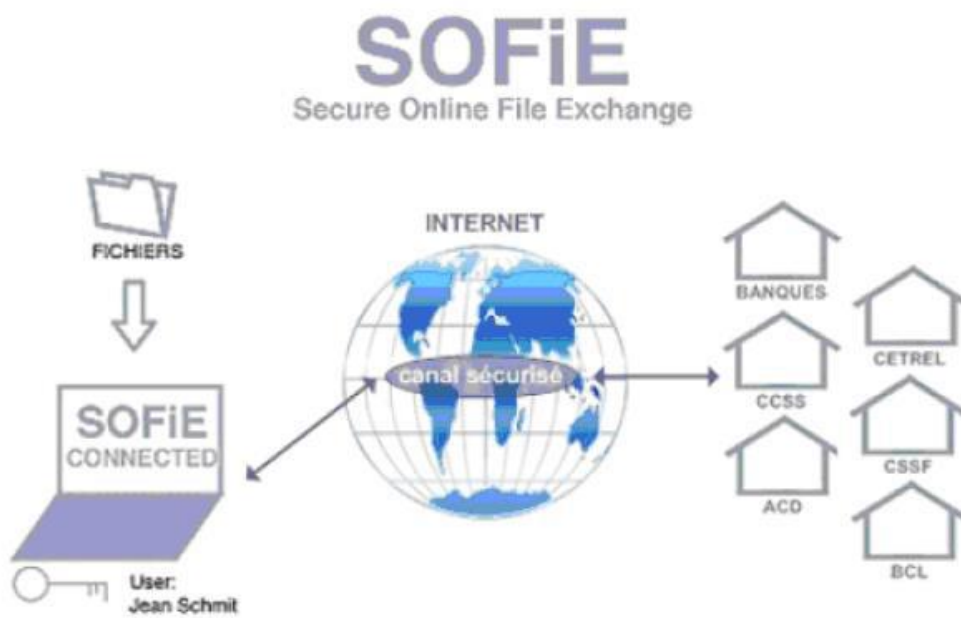


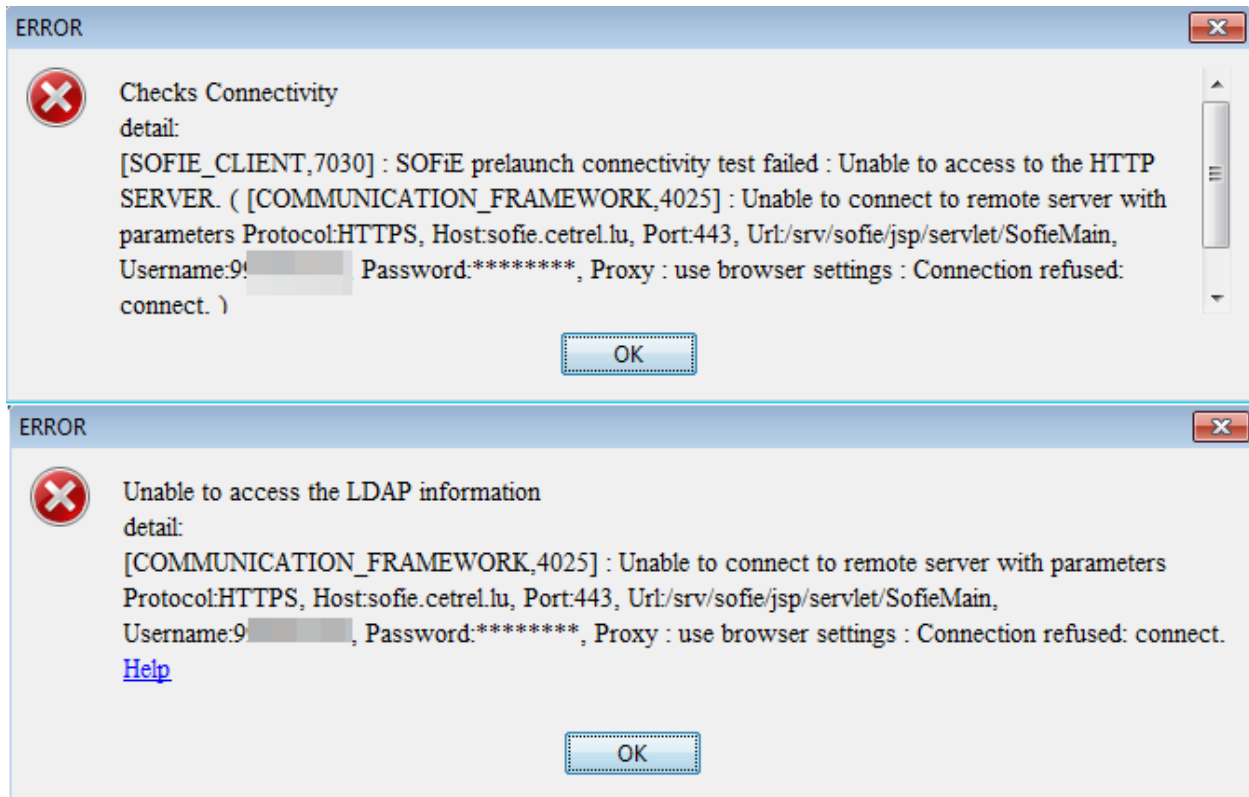
SOFiE- paramétrage du serveur proxy.



1- Message d'erreurs rencontrés

Dans le cas où vous recevez une des erreurs ci-dessous lors de votre connexion à SOFiE, cela signale un problème de configuration de proxy.

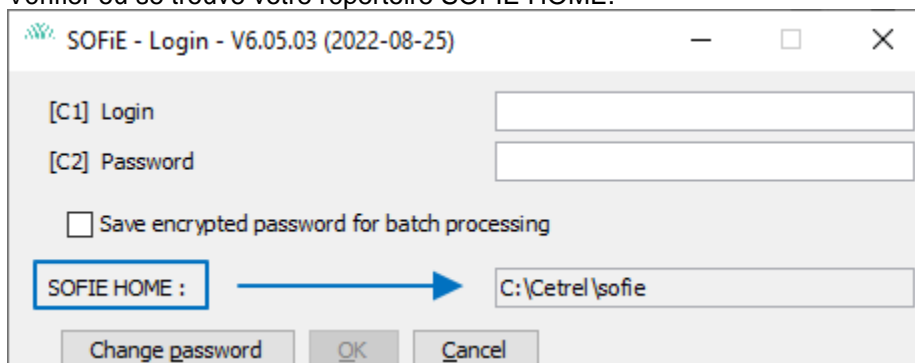
- Erreur lors de la connexion sur le serveur HTTPS
- Erreur lors de la connexion sur le LDAP (annuaire de certificat)



2- Liste des points à vérifier

Voici une liste de points à vérifier :

- Vérifier où se trouve votre répertoire SOFIE HOME.



- Éditer SOFIE HOME\properties\communication\communication_default_common.properties, vérifier qu'il contient bien un contenu similaire à celui-ci-dessous. Si ce n'est pas le cas, supprimer le fichier et redémarrer SOFiE. Il sera automatiquement rechargé et ayant le bon contenu, sinon le remplacer manuellement.

```
communication.default.common.CACertificateTrustStore=keys/ca/cetrel_ca_trusted
communication.default.common.timeout=60000
communication.default.common.waitBeforeRetry=30000
communication.default.common.verboseMode=false
communication.default.common.nbRetry=4
communication.default.common.readTimeout=300000
```

- Éditer SOFIE HOME\properties\communication\ communication_default_http.properties, ce fichier contient les paramètres de connexions proxy pour SOFiE. Veuillez vérifier avec votre service IT qu'il est correctement configuré, l'adapter en cas d'erreurs.
Exemple :

```
communication.default.http.useBrowserSettings=true
communication.default.http.proxy_loginUserName=
communication.default.http.proxy_port=
communication.default.http.useProxy=false
communication.default.http.proxy_host=
communication.default.http.proxy_loginPassword=
```

- Si vous avez choisi d'utiliser l'option useBrowserSettings=true, essayez d'effectuer le test suivant :
 - <https://sofie.cetrel.lu/>
Si la page affiche Access OK, vérifié que les paramètres réseaux dans l'onglet connexions, une seule option doit être activée. Exemple Détecter automatiquement...

Dans certains cas, la lecture des paramètres de connexions proxy n'est pas possible. Dans ce cas il faut mettre le paramètre useProxy=true puis renseigner au minimum le « host » (URL ou IP) et le numéro du port.

Exemple :

```
communication.default.http.useBrowserSettings=true  
communication.default.http.proxy_loginUserName=  
communication.default.http.proxy_port=8080  
communication.default.http.useProxy=true  
communication.default.http.proxy_host=mon.proxy.net  
communication.default.http.proxy_loginPassword=
```

3- CONTACTS

SOFiE Business

➤ Questions commerciales, contractuelles ou techniques :

- Tel: (+352) 355 66 – 600
- Email: sofie.lux@worldline.com

SOFiE S.O.R.T (rapports légaux)

➤ Questions commerciales ou contractuelles :

- (+352) 355 66 – 424
- reporting@cetrel-securities.lu

➤ Questions techniques:

- Tel: (+352) 355 66 600
- Email: sofie.lux@worldline.com