

TWINT per l'E-commerce

Guida rapida

Digital Payments
for a Trusted World



Benvenuti da TWINT

INIZIAMO.

**Nelle seguenti pagine scoprirete passo dopo passo quanto
e semplice pagare con TWINT nell'E-commerce.
TWINT è la soluzione di pagamento mobile di Worldline
e delle grandi banche svizzere.**

**Ulteriori informazioni sono disponibili su:
worldline.com/merchant-services/twint**

1

Il cliente desidera pagare con TWINT

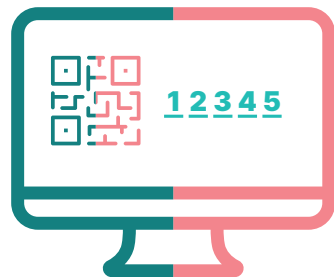
Al check-out di un ordine online il vostro cliente sceglie TWINT come metodo di pagamento nella finestra di pagamento.



2

Viene generato il codice TWINT

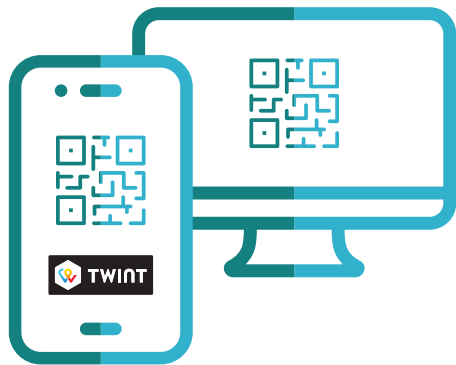
Nella finestra di pagamento compaiono sia un codice QR che un codice numerico di 5 cifre.



3A

Scansione del codice QR

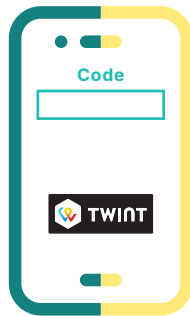
Il cliente scansiona il codice QR
con la sua app TWINT.



3 B

Oppure inserire il codice numerico

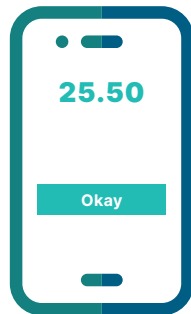
Il cliente digita il codice numerico.
Solitamente il cliente si avvale
del codice numerico quando naviga nel
sito web con il proprio smartphone.



4

Pagamento

Il cliente conferma il pagamento
nella sua app TWINT.



5

Ottenere la conferma

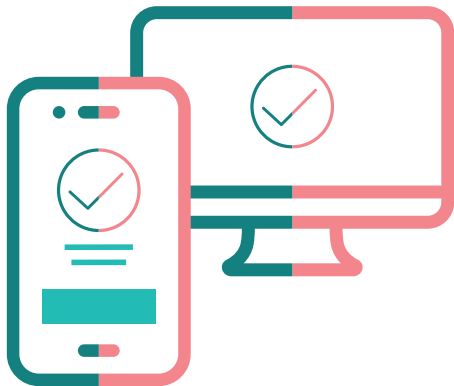
Otterrete, come di consueto, una conferma dell'avvenuto pagamento da parte del vostro provider dei servizi di pagamento ed eventualmente da parte del sistema del vostro negozio.



6

Il cliente ottiene la conferma

Il vostro cliente riceve una conferma di pagamento nella sua app TWINT.



Informazioni principali in breve



Iter di check-out semplificato

Per i vostri clienti la procedura di pagamento diventa più semplice poiché non saranno costretti a inserire di nuovo, ad ogni ordine, i propri dati.



Collegamento Internet necessario

Per effettuare un pagamento TWINT i vostri clienti devono disporre di una connessione dati o Wifi sul proprio smartphone.



Codice QR o codice numerico

Generalmente i vostri clienti sono liberi di scegliere l'opzione da utilizzare per il pagamento. Entrambe le opzioni sono sicure.



Scanner codici QR

Per scannerizzare i codici QR, il vostro cliente dovrà aver abilitato la fotocamera dello smartphone nell'app TWINT.

L'interlocutore locale è indicato su: worldline.com/merchant-services/contacts

